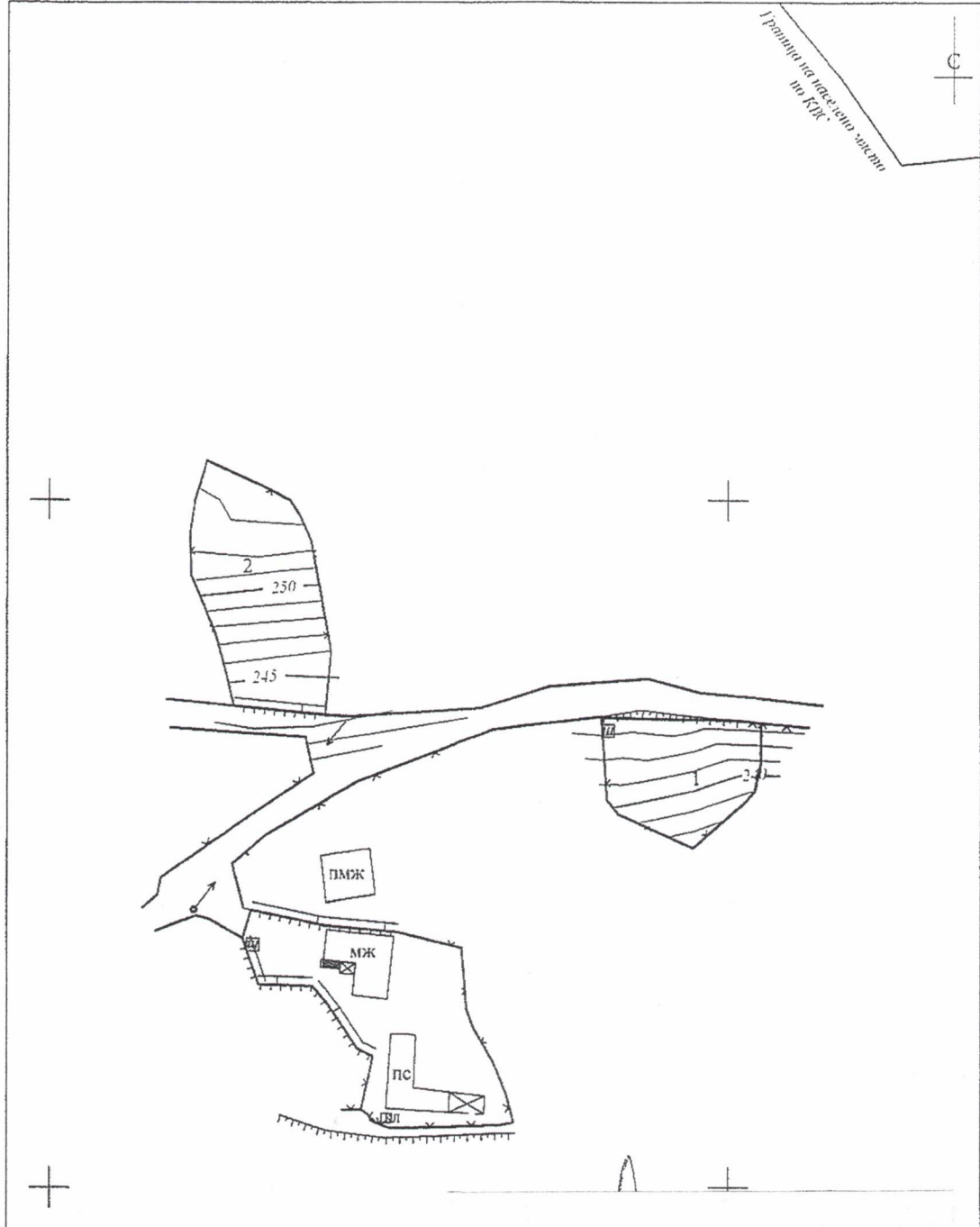


ГЕОДЕЗИЧЕСКА СНИМКА

обект: Поземлени имоти, собственост на Емурла Алиосман Исмаил,
находящи се в с.РЕЧИЦА, ЕКАТТЕ 62548, общ.РУЕН, област БУРГАС, за което
село няма изработен кадастрално - регулационен план

Координатна система - 1970г.
Височинна система - Балтийска

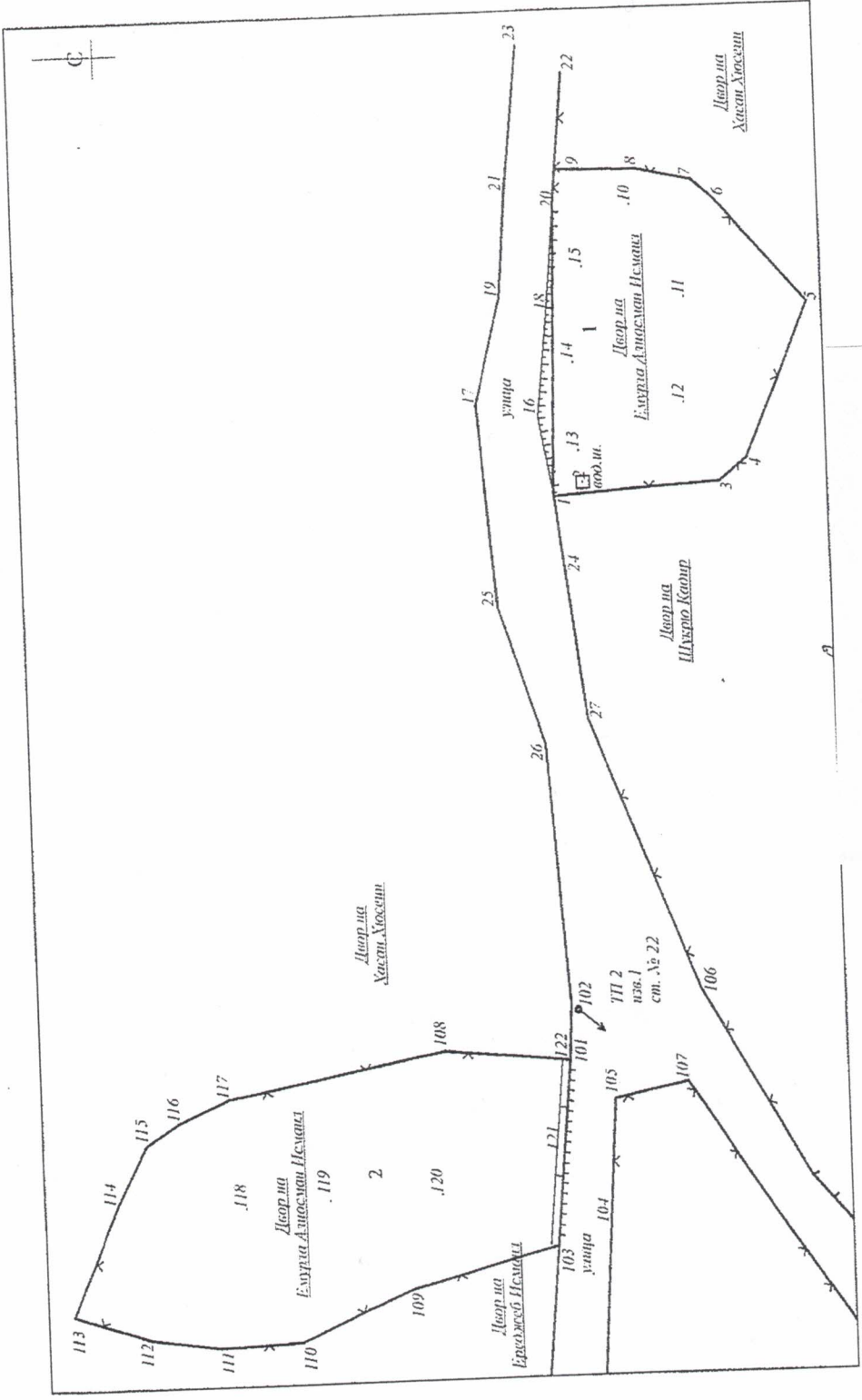


ФИРМА: "АУТОКАД" ЕООД

ПРОЕКТАНТ: инж. Георги Димитров Ивкити
ВЪЗЛОЖИТЕЛ: Емурла Алиосман Исмаил
ЧЕРТЕЖ : 1/2, МАЩАБ: ГЕОДЕЗИЧЕСКА С1
НАСЕЛЕНО МЯСТО, ГОДИНА: гр.Ямбол, м. 1

РЪЧНА СКИЦА

обект: Геодезическа снимка на поземлени имоти, собственост на Емурла Алиосман Исмаил, собственост на Емурла Алиосман Исмаил, област БУРГАС, общ. РУЕН, ЕКАТТЕ 62548 обш. РУЕН, за което село няма изработен кадастрално - регулационен план



ФИРМА: "АУТОКАД" ЕООД
 ПРОЕКТАНТ: инж. Георги Димитров Ишикчиев
 ВЪЗЛОЖИТЕЛ: Емурла Алиосман Исмаил
 ЧЕРТЕЖ : 2/2, МАЩАБ: РЪЧНА СКИЦА, 1:500
 НАСЕЛЕНО МЯСТО, ГОДИНА: гр.Ямбол, м. юли, 2